

Kwestie van lange adem: kan huiselijk geweld en kindermishandeling echt stoppen?

Onderzoek

onderzoek naar kindermishandeling en partnergeweld



VERWEY JONKER Instituut

in opdracht van Augeo Foundation, het ministerie van VWS, de G4 gemeenten en 9 Veilig Thuis-regio's.

576 gezinnen vulden in 1,5 jaar tijd 3 vragenlijsten in.



Complexe multiproblematiek van gezinnen bij melding



daarnaast kampen de meeste gezinnen met verschillende problemen die mogelijk een gevolg zijn van het geweld.



in het merendeel van de gezinnen is sprake van een opeenstapeling van deze problemen.

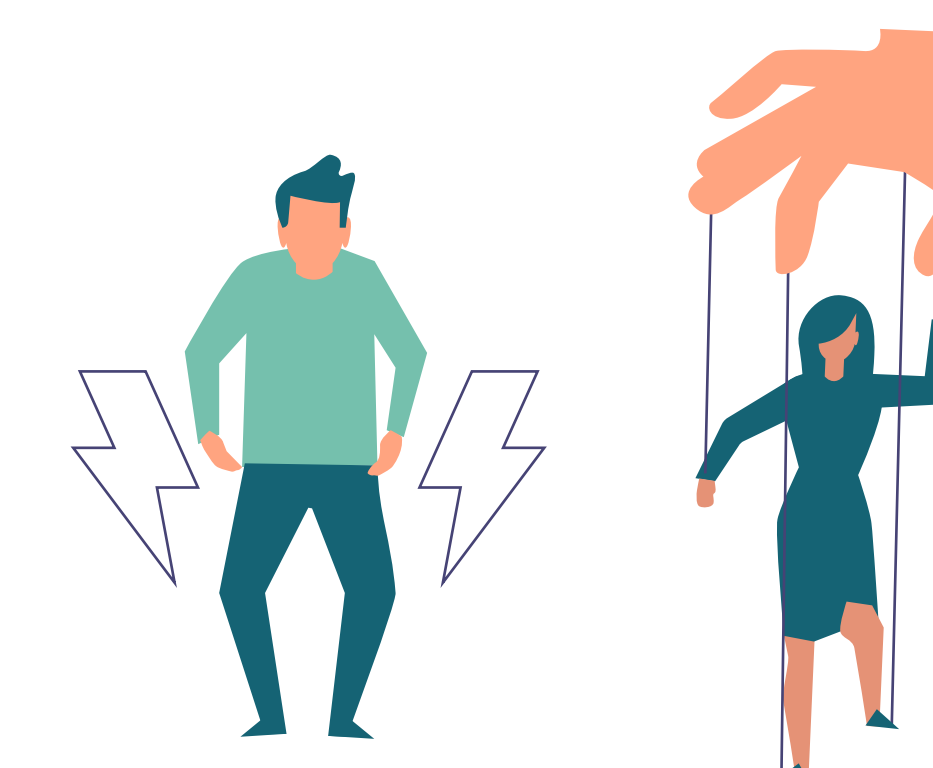
Gezinnen die te maken hebben met huiselijk geweld zijn verschillend

geweld verschilt in:



verschil in context:

geweld dat uit onmacht of frustratie voortkomt, vraagt om een andere aanpak dan geweld bedoeld om te controleren en manipuleren



genderverschillen:

vrouwen ervaren meer en ernstiger geweld dan mannen en de controle over hun leven door partner is groter. meer angst+continue spanning



onderliggende factoren



betere screening en analyse van het soort geweld en de problematiek in het gezin is nodig om gericht maatwerk te bieden aan het gezin.

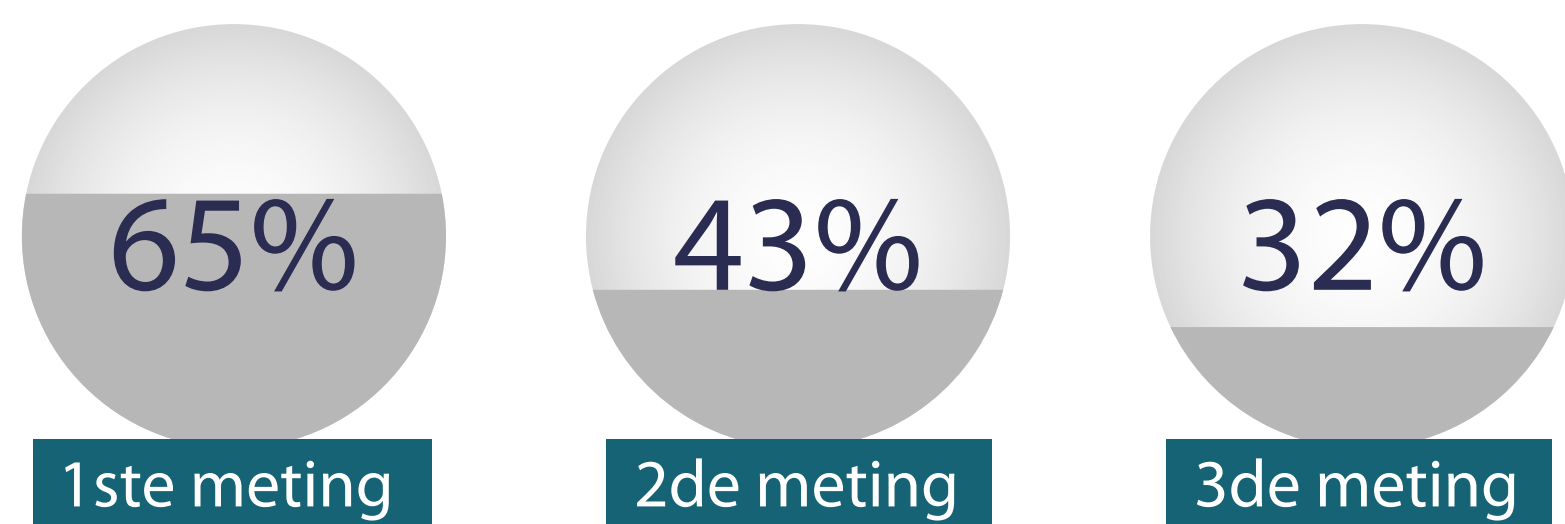
Duidelijke afname van zowel partnergeweld als kindermishandeling

Geweld over 3 meetmomenten

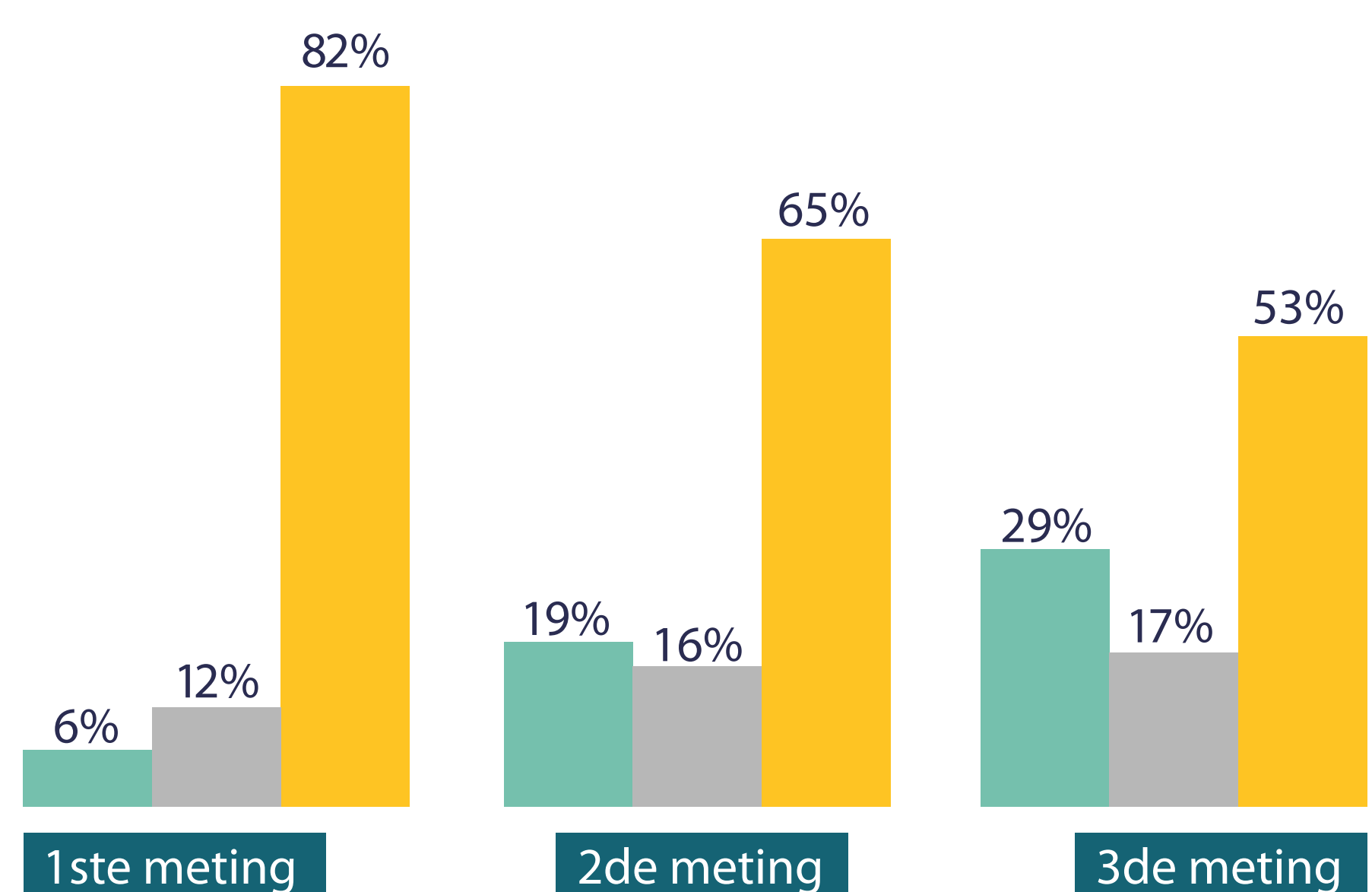
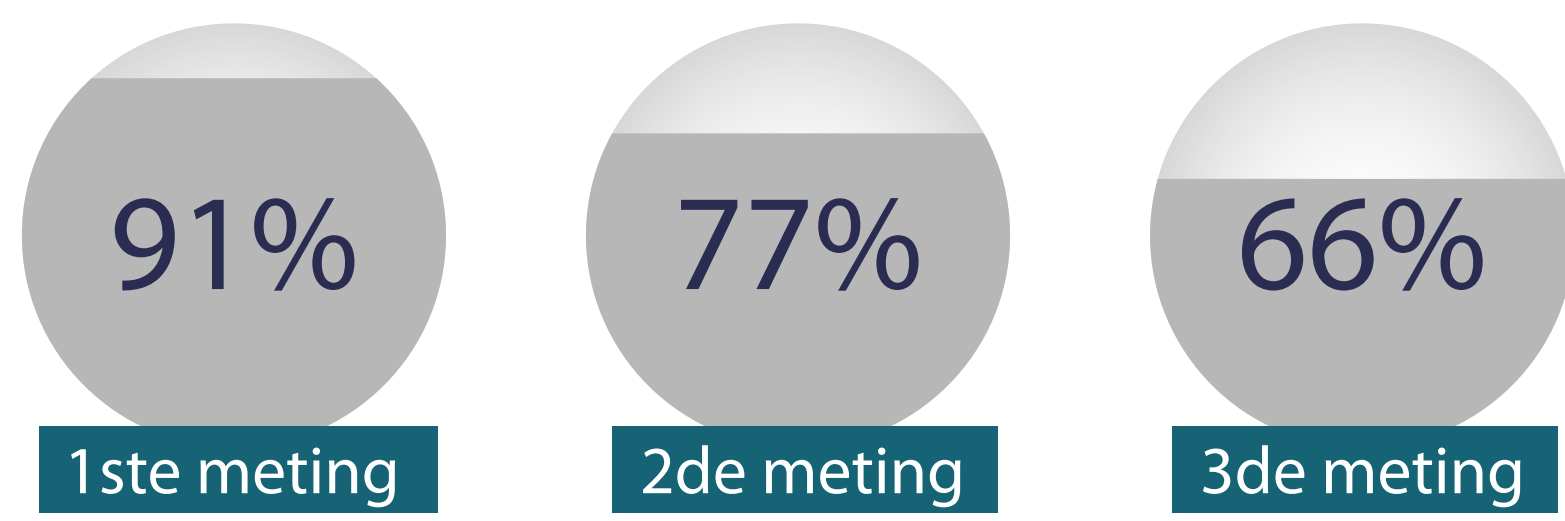
geweld gestopt



frequent of ernstig partnergeweld



kindermishandeling neemt ook af



geen geweld matig geweld veel en ernstig geweld

Gevolgen minder geweld



afname geweld verbetert samenhangende problematiek zoals onveilige hechting, de emotionele onveiligheid en de traumaklachten



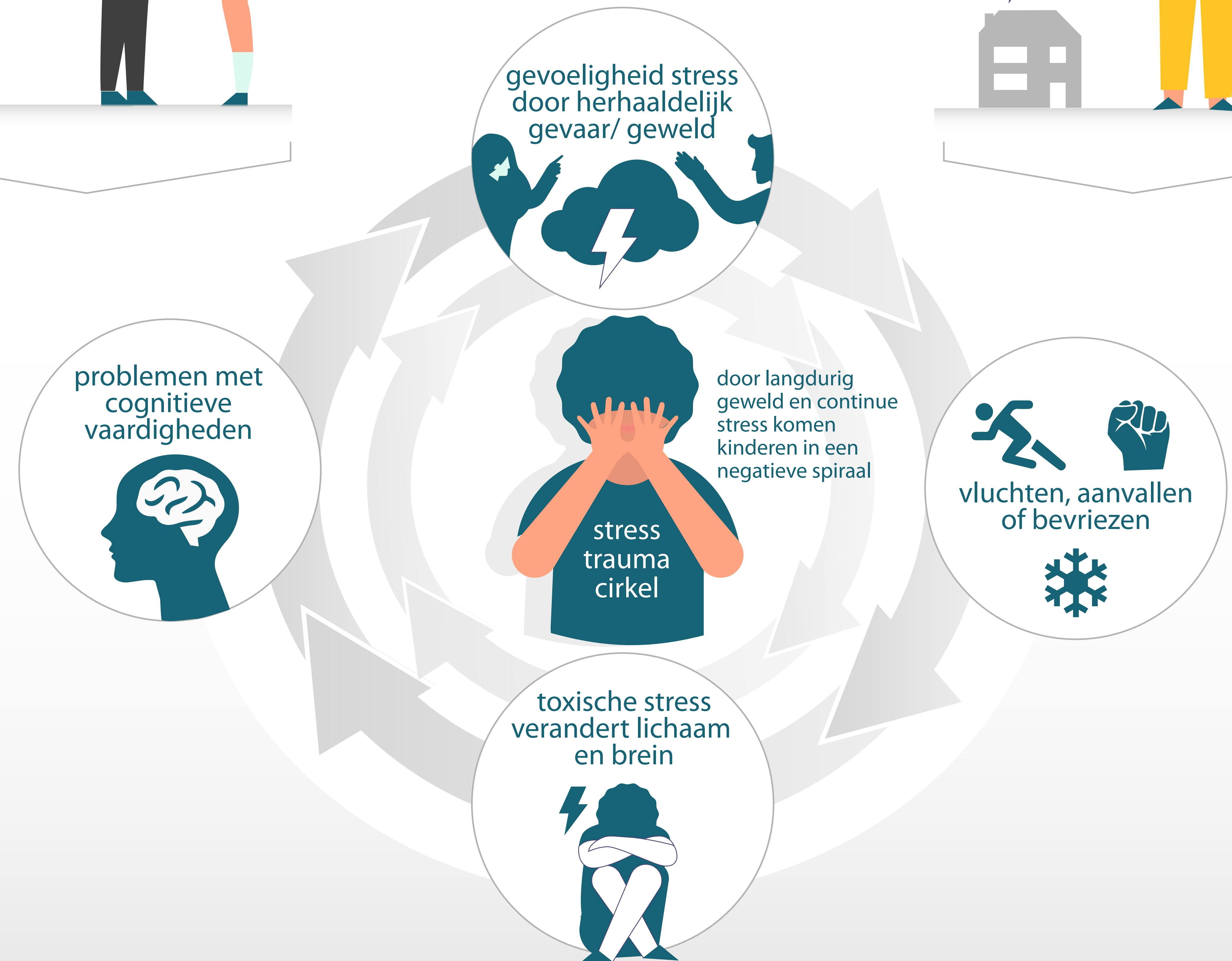
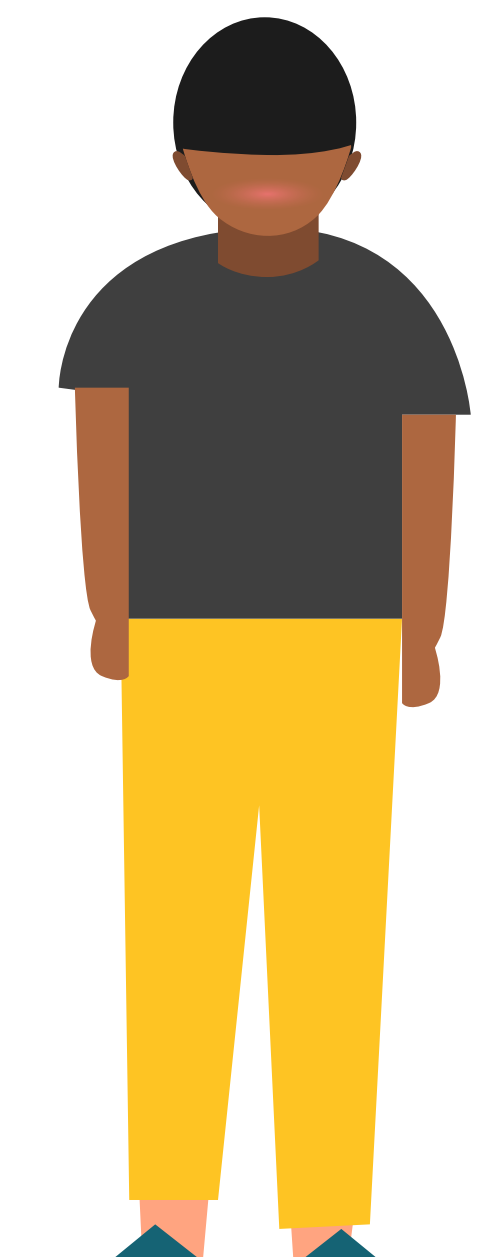
gezinnen waar het geweld helemaal is gestopt, is het welzijn van ouders en kinderen toegenomen tot bijna het niveau van de algemene NLse bevolking.

Geweld duurt ook voort

helft van de gezinnen nog steeds sprake van ernstig of veelvuldig geweld



onveilige hechting voor het kind door landurig geweld in gezin



Wat werkt er voor wie?

Veiligheid in het gezin is de verantwoordelijkheid van iedereen



erkenning van geweld door professionals is voorwaarde dat geweld stopt



actieve houding nodig van professional om geweld en impact bespreekbaar te maken



ondersteuning van gespecialiseerde instellingen op het terrein van kindermishandeling en partnergeweld



training en ondersteuning van de professionals op lokaal niveau, nodig

Integrale systemische aanpak met 1 plan en regie bij 1 partij



afstemming gezamenlijk plan



een casusregievoerder per gezin



alle gezinsleden actief betrekken

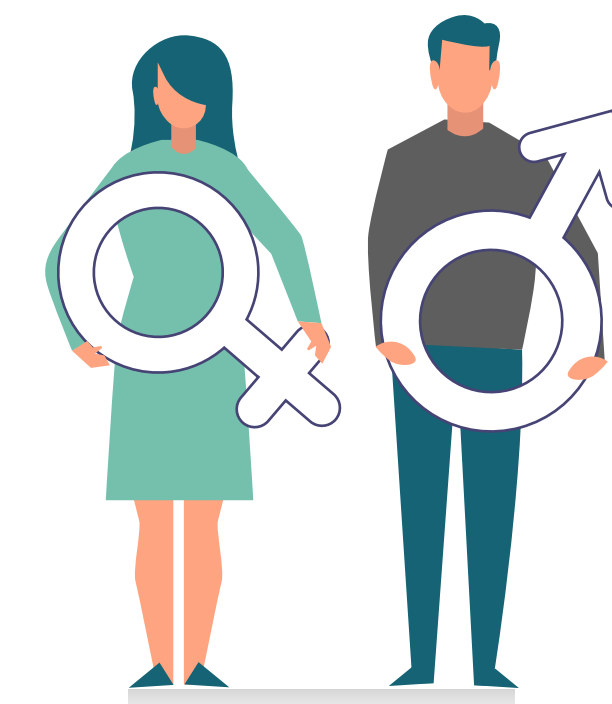


aandacht voor alle levensgebieden

Zorgvuldige screening van de problematiek voor maatwerk



screen ook ouders op jeugd en huidige trauma's en psychiatrische of verslavingsproblematiek



oog voor de verschillen tussen vrouwen en mannen

Focus op het kind



Helft van kinderen ontvangt geen hulp



traumaklachten van kinderen bij melding 32%

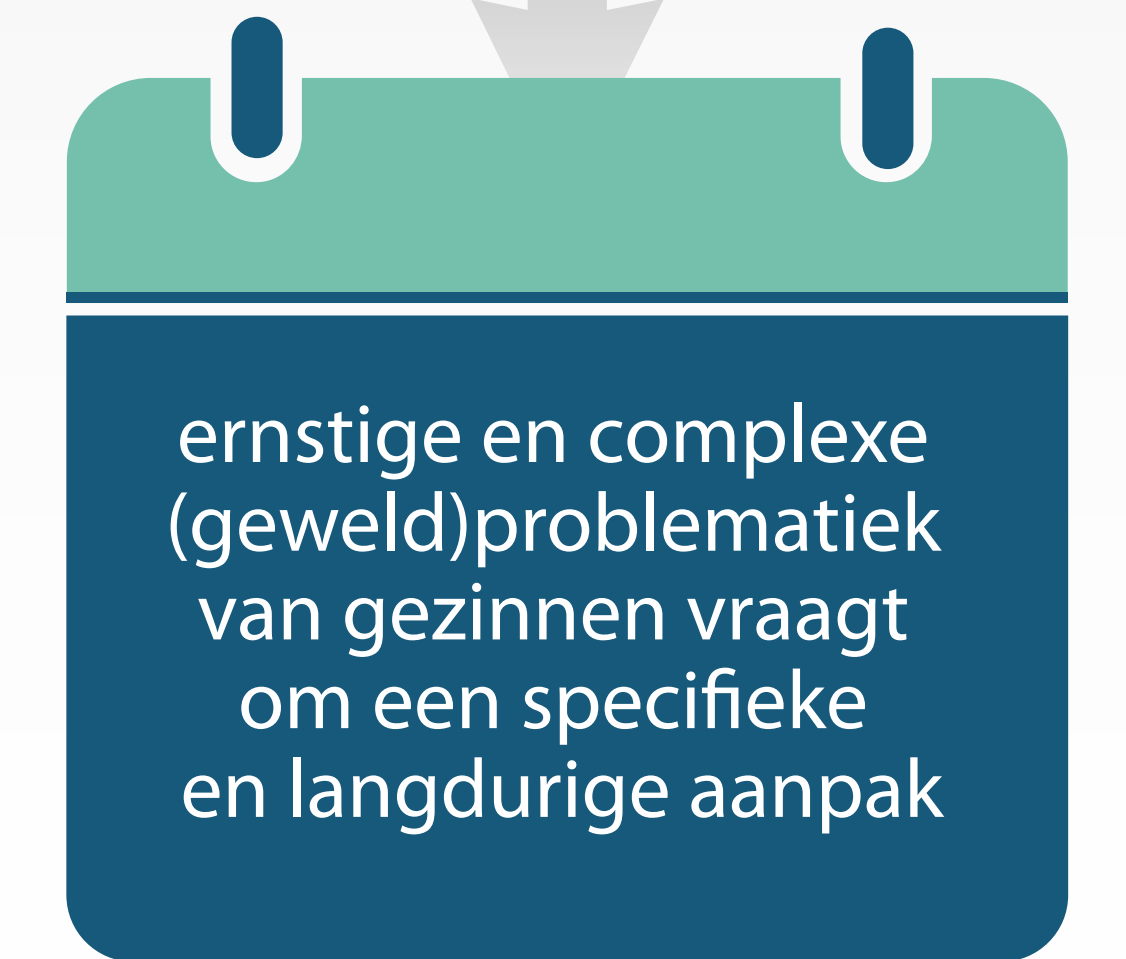


ondanks afname, helft van kinderen nog steeds te maken met kindermishandeling

Begeleiding is een kwestie van lange adem



groep gezinnen verdwijnt te snel uit beeld



ernstige en complexe (geweld)problematiek van gezinnen vraagt om een specifieke en langdurige aanpak



partnergeweld leidt tot emotionele onveiligheid en op lange termijn tot trauma